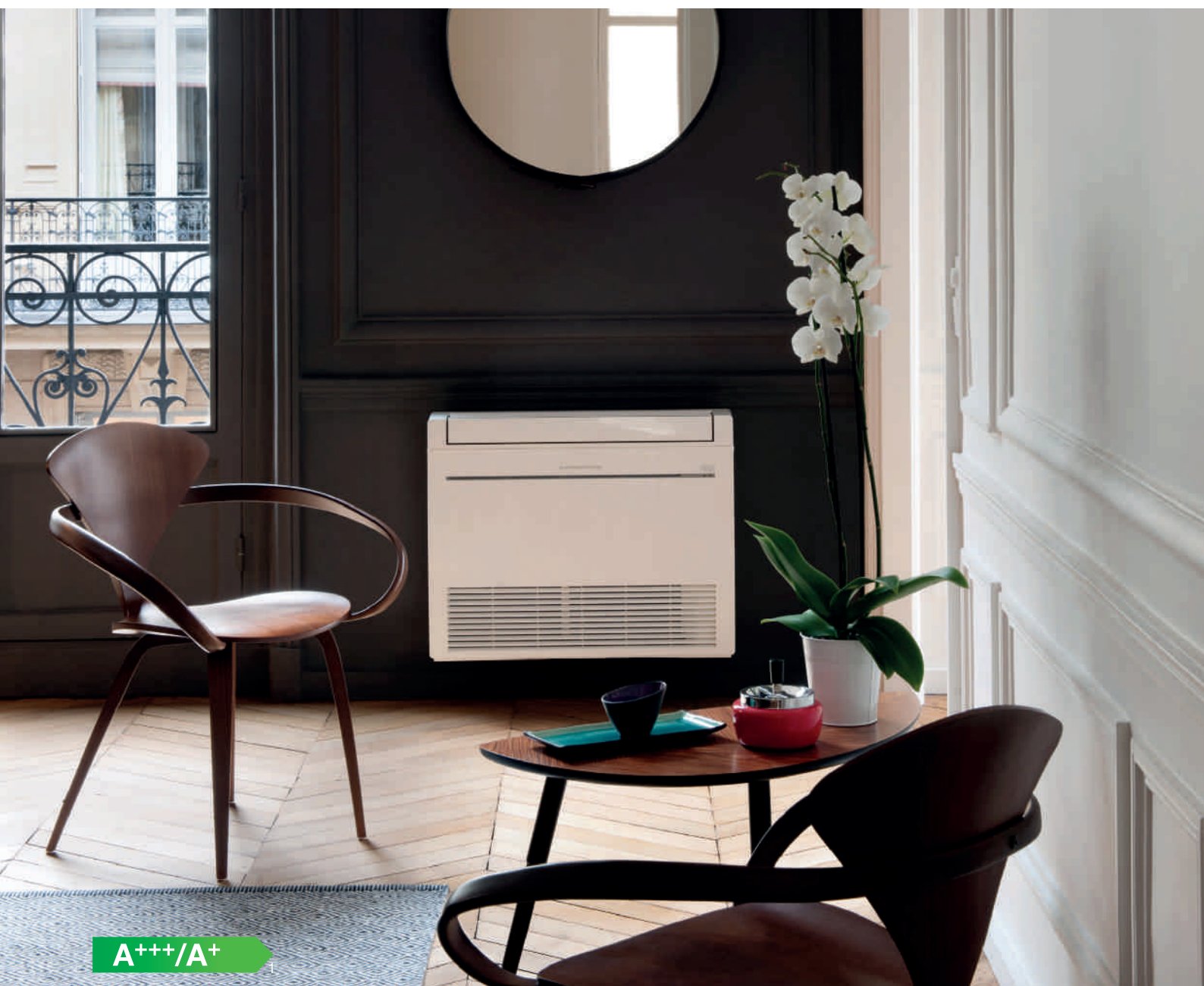


POMPE À CHALEUR AIR / AIR

Console HYPER HEATING

Super chauffage



A+++/A+

MFZ-KJ / MUFZ-KJ

L'énergie est notre avenir, économisons-la !



Performance énergétique

La pompe à chaleur Air/Air MFZ-KJ est constituée d'un groupe extérieur et d'une unité intérieure que l'on fixe au mur ou pose au sol. Grâce à son circuit de fluide frigorigène alternativement compressé et détendu, le groupe extérieur récupère l'énergie contenue dans l'air même lorsqu'il fait froid et la transfère à l'intérieur de votre maison.

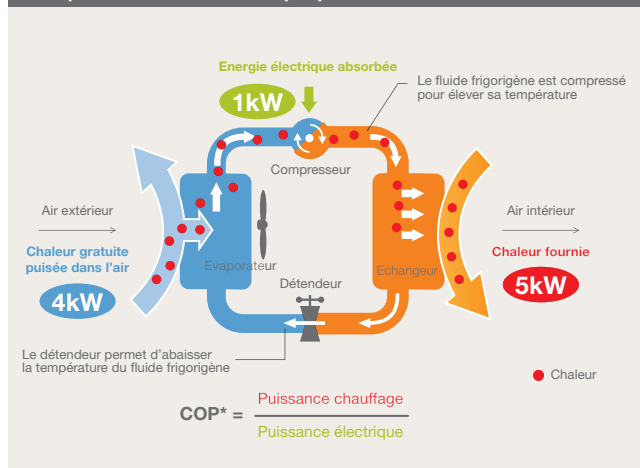
Les pompes à chaleur Air/Air sont également appelées climatiseurs réversibles car elles permettent de rafraîchir l'habitat durant l'été. Le sens de circulation du fluide est simplement inversé par une vanne.

En captant jusqu'à 75% de leur énergie dans l'air extérieur et avec la faible part d'énergie électrique utilisée, les pompes à chaleur permettent de réduire jusqu'à 80% les émissions de CO₂ par rapport à une chaudière.

Les pompes à chaleur vous font surtout réaliser des économies conséquentes sur votre facture énergétique par rapport au chauffage traditionnel avec une chaudière ou des radiateurs électriques.

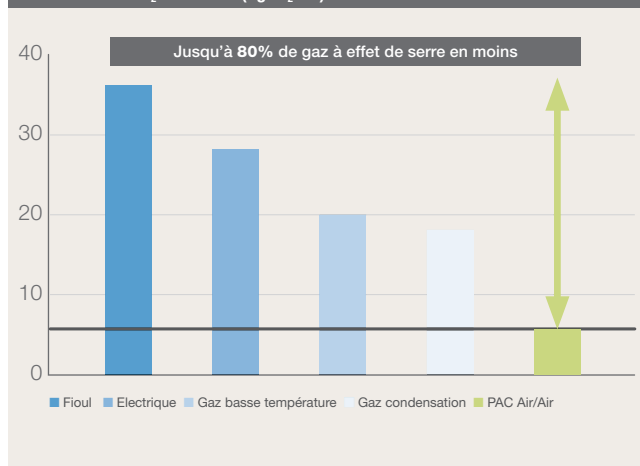
Economie d'énergie

Principe de fonctionnement de la pompe à chaleur Air/Air



Energie renouvelable

Emissions de CO₂ annuelles (kgCO₂/m²)





Technologie Hyper Heating : la surdouée de la performance

Grâce à l'utilisation de la technologie Hyper Heating, Mitsubishi Electric vous garantit un confort à des prix abordables, aussi bien en été que pendant l'hiver.

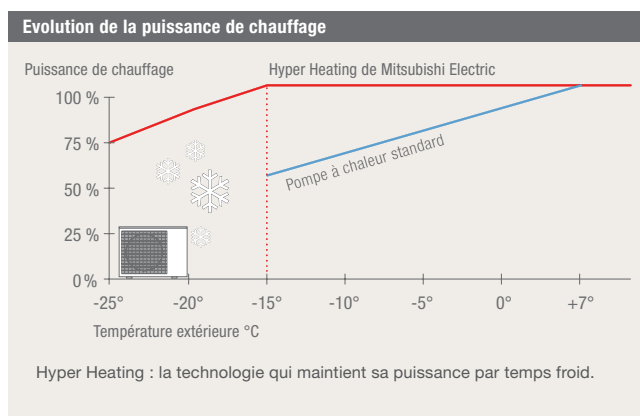
Performance exceptionnelle en chauffage : maintien de la puissance jusqu'à -15°C

La technologie Hyper Heating du groupe extérieur MUFZ-KJ a été spécifiquement développée par Mitsubishi Electric pour les climats très froids. Elle améliore la performance de votre pompe à chaleur et permet de maintenir sa puissance de chauffage jusqu'à -15°C extérieur et d'assurer du chauffage jusqu'à -25°C.

Associées à une montée en température rapide, les performances de l'Hyper Heating vous permettront de passer un hiver en toute sérénité.

Economie d'énergie : SCOP jusqu'à 4,4 et SEER jusqu'à 8,5

En plus de ces performances hors normes, votre pompe à chaleur Hyper Heating associée à la console MFZ-KJ bénéficie d'un SCOP* exceptionnel de 4,4 et un SEER** jusqu'à 8,5 pour la taille 25. La console MFZ-KJ grâce à la technologie Hyper Heating est remarquablement économe en énergie en mode rafraîchissement puisqu'elle se classe dans les catégories les plus performantes (A++ et A+++).



*SCOP: rendement saisonnier du produit en mode chauffage
SEER: rendement saisonnier du produit en mode rafraîchissement

S'adapter à votre décoration

Pour s'adapter à la décoration de votre logement et à vos envies, la MFZ-KJ peut s'installer de trois façons différentes (seulement 14,5 cm d'épaisseur quand la MFZ-KJ est encastrée dans le mur).

Vous procurer plus de confort grâce à l'orientation des flux

Mode chauffage

Grâce à l'orientation optimisée des flux d'air en mode chaud, la console MFZ-KJ vous offrira un confort optimal en dédoublant son flux d'air pour diffuser l'air simultanément vers le haut et le bas de la pièce.

Cette diffusion permet d'avoir une température homogène dans toute la pièce et de garantir un confort idéal.

Mode rafraîchissement

En mode rafraîchissement, la console MFZ-KJ ne soufflera que vers le haut de la pièce. En effet l'air plus frais étant naturellement plus « lourd » que l'air ambiant, il redescendra se mélanger avec l'air ambiant. Cette diffusion de l'air procure un rafraîchissement agréable et performant comme une brise d'air frais.

Mode « chauffage rapide »

Ce mode permet d'accélérer le chauffage de la pièce. La console adapte alors la position de ses volets de soufflage et souffle une partie de son air vers le bas pour le réchauffer une seconde fois, ce qui permet une montée en température de la pièce beaucoup plus rapide.

20 dB(A)
Fonctionnement ultra-silencieux

La console la plus silencieuse du marché !

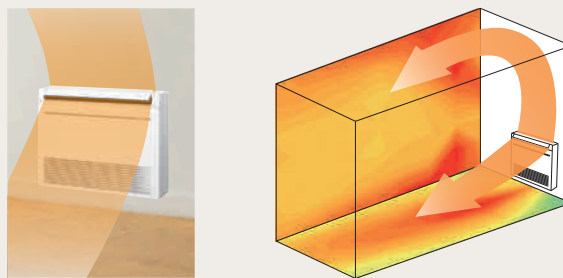
Les systèmes de climatisation Mitsubishi Electric sont réputés pour leur discrétion absolue. Avec un niveau sonore de seulement 20 dB(A) en fonctionnement mode rafraîchissement, l'ambiance de la pièce est si paisible que vous ne remarquerez pas que la console MFZ-KJ est en marche. (Niveau de pression acoustique à 1 m - Taille 25).

S'adapter à votre décoration

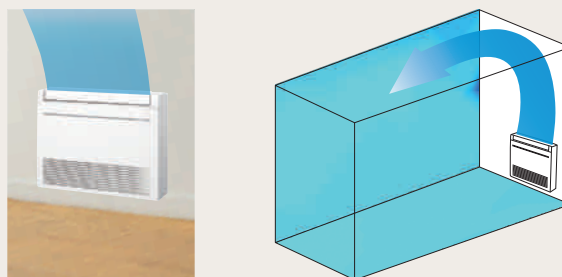


- 1 - Au sol (Grâce à son « pied » amovible) - 2 - Au mur, non encastrée
3 - Au mur encastrée (-7cm en épaisseur)

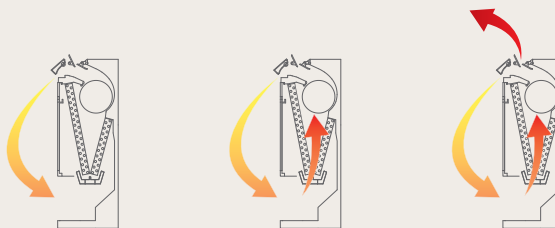
Mode chauffage



Mode rafraîchissement

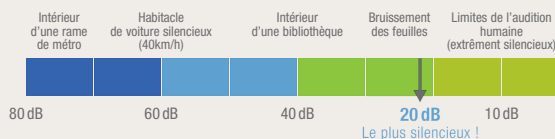


Mode « chauffage rapide »



Fonctionnement ultra-silencieux

NIVEAU SONORE



Pilotage de chez vous et à distance

Programmation de votre confort à la carte

La console MFZ-KJ est équipée de la fonction programmation hebdomadaire. Depuis sa télécommande infrarouge, vous définissez les paramètres pour allumer ou éteindre l'appareil, augmenter ou baisser la température automatiquement à différents moments de la journée ou de la semaine. Améliorez votre confort et réduisez votre consommation d'énergie. Avec 28 plages de fonctionnement programmables dans la semaine, vous ne vous occuperez plus de rien !

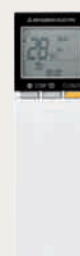
Exemple de paramétrage hebdomadaire

| Heure | Lundi | Mardi | Mardi | Vendredi | Samedi | Dimanche |
|-------|-------|-------|-------|----------|--------|----------|
| 00:00 | | | | | | |
| 01:00 | | | | | | |
| 02:00 | | | | | | |
| 03:00 | | | | | | |
| 04:00 | | | | | | |
| 05:00 | | | | | | |
| 06:00 | | | | | | |
| 07:00 | | | | | | |
| 08:00 | | | | | | |
| 09:00 | | | | | | |
| 10:00 | | | | | | |
| 11:00 | | | | | | |
| 12:00 | | | | | | |
| 13:00 | | | | | | |
| 14:00 | | | | | | |
| 15:00 | | | | | | |
| 16:00 | | | | | | |
| 17:00 | | | | | | |
| 18:00 | | | | | | |
| 19:00 | | | | | | |
| 20:00 | | | | | | |
| 21:00 | | | | | | |
| 22:00 | | | | | | |
| 23:00 | | | | | | |
| 24:00 | | | | | | |

Pilotez votre installation à distance : interface Wi-Fi (En option)

La console MFZ-KJ est compatible avec l'option interface Wi-Fi Mitsubishi Electric (MAC-557IF-E). Cette interface permet de connecter votre système Mitsubishi Electric au réseau Wi-Fi de votre habitation et de piloter votre installation de chauffage et rafraîchissement à distance grâce à l'application MELCloud sur votre smartphone, tablette ou ordinateur.

Télécommande simple et épurée



MELCloud, vous permet :

- De changer le mode de fonctionnement (Chaud / Froid)
- De contrôler la vitesse de ventilation
- De sélectionner votre température de confort
- De configurer votre programmation hebdomadaire
- D'optimiser vos économies d'énergies
- D'inviter vos hôtes à moduler le confort de leur chambre d'amis depuis leur smartphone
- D'accéder à la protection hors gel pour votre maison secondaire ou lorsque vous êtes absent
- D'éteindre et remettre en marche automatiquement les équipements choisis avec le mode vacances
- De consulter la météo



Tablette et smartphone avec interface application MELCloud



Principe de fonctionnement



La nouvelle étiquette énergétique

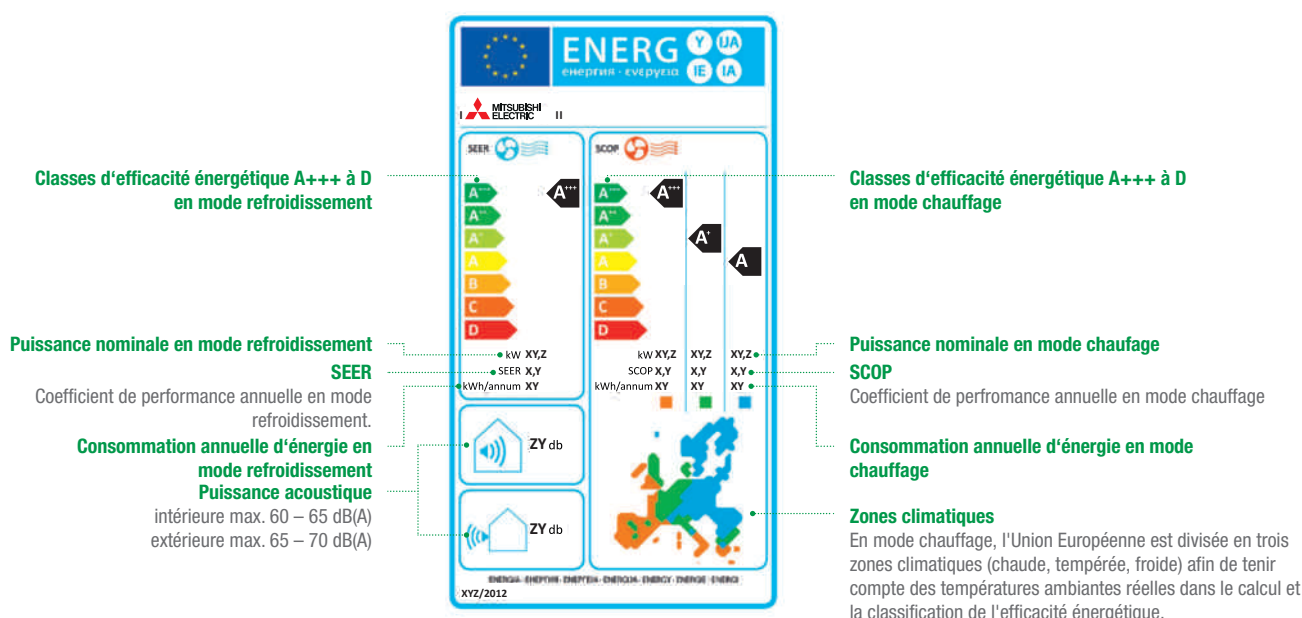
Les coefficients de performance saisonniers SEER et SCOP

Afin de réduire les consommations énergétiques, l'Union Européenne a mis en place la directive ErP (Energy related Products). Effective depuis le 1er Janvier 2013, elle vise à éliminer les produits énergivores au profit de ceux à haut rendement énergétique.

Les mesures de la performance énergétique des pompes à chaleur air/air sont désormais répertoriées au sein d'une nouvelle étiquette d'efficacité énergétique:

- Le **SEER** (Seasonal Energy Efficiency Ratio) fournit la valeur d'efficacité énergétique saisonnière du produit et définit sa classe énergétique en mode rafraîchissement.
- Le **SCOP** (Seasonal Coefficient of Performance) désigne le rendement saisonnier du produit par zone climatique, et définit sa classe énergétique en mode chauffage.

Chaque produit dispose de sa propre étiquette énergétique. Plus le SCOP et le SEER sont élevés, plus l'appareil est performant. Retrouvez toutes les informations concernant la directive ErP sur www.my-ecodesign.be.





MFZ-KJ25/35/50VE



MUFZ-KJ25/35VEHZ



MUFZ-KJ50VEHZ

à partir de
20dB(A)**SCOP**
jusqu'à
4,4

-25/+24 °C

-10/+46 °C

A+++/A+
classe
énergétique
**HYPER
HEATING**

| Hyper Heating | | MFZ-KJ25VE MUFZ-KJ25VEHZ | MFZ-KJ35VE MUFZ-KJ35VEHZ | MFZ-KJ50VE MUFZ-KJ50VEHZ |
|-------------------------|---|-----------------------------|-----------------------------|-----------------------------|
| FROID | Puissance nominale | kW 2.50 | 3.50 | 5.00 |
| | Puissance mini/maxi | kW 0.50 / 3.40 | 0.50 / 3.70 | 1.60 / 5.70 |
| | Puissance absorbée totale nominale | kW 0.540 | 0.940 | 1.410 |
| | Coefficient de performance EER/Classe énergétique | - 4.63/ A | 3.72/ A | 3.55/ A |
| | SEER/Classe énergétique saisonnière | - 8.5 A+++ | 8.1 A++ | 6.5 A++ |
| | Plage de fonctionnement | °C -10 / +46 | -10 / +46 | -10 / +46 |
| CHAUD | Puissance nominale | kW 3.40 | 4.30 | 6.00 |
| | Puissance mini/maxi | kW 1.20 / 5.10 | 1.20 / 5.80 | 2.20 / 8.40 |
| | Puissance chaud à -7°C | kW 3.40 | 4.30 | 6.00 |
| | Puissance absorbée totale nominale | kW 0.770 | 1.100 | 1.610 |
| | Coefficient de performance COP/Classe énergétique | - 4.42/ A | 3.91/ A | 3.73/ A |
| | SCOP/Classe énergétique saisonnière | - 4.4 A+ | 4.3 A+ | 4.2 A+ |
| Plage de fonctionnement | | °C -25 / +24 | -25 / +24 | -25 / +24 |

| Unités intérieures | | MFZ-KJ25VE | MFZ-KJ35VE | MFZ-KJ50VE |
|---------------------------------------|---------------------------|---------------------|---------------------|---------------------|
| Débit d'air en Froid | Silence/PV/MV/GV/SGV m³/h | 234/294/354/426/492 | 234/294/354/426/492 | 336/402/480/558/636 |
| Pression acoustique en froid à 1 m | S/PV/MV/GV/SGV* dB(A) | 20/25/30/35/39 | 20/25/30/35/39 | 27/31/35/39/44 |
| Puissance acoustique en froid | SGV dB(A) | 49 | 50 | 56 |
| Hauteur x Largeur x Profondeur | mm | 600 x 750 x 215 | 600 x 750 x 215 | 600 x 750 x 215 |
| Poids Net | kg | 15 | 15 | 15 |
| Diamètre des condensats | mm | 16 | 16 | 16 |
| Unités extérieures | | MUFZ-KJ25VEHZ | MUFZ-KJ35VEHZ | MUFZ-KJ50VEHZ |
| Débit d'air en froid | GV m³/h | 1878 | 1878 | 2748 |
| Pression acoustique en froid à 1 m | GV* dB(A) | 46 | 47 | 49 |
| Puissance acoustique en froid | GV dB(A) | 59 | 60 | 63 |
| Hauteur | mm | 550 | 550 | 880 |
| Largeur | mm | 800 | 800 | 840 |
| Profondeur | mm | 285 | 285 | 330 |
| Poids Net | kg | 37 | 37 | 55 |
| Données frigorifiques | | | | |
| Diamètre liquide | inch | 1/4" | 1/4" | 1/4" |
| Diamètre gaz | inch | 3/8" | 3/8" | 1/2" |
| Longueur maxi / Dénivelé maxi | m | 20/12 | 20/12 | 30/15 |
| Longueur préchargée | m | 7 | 7 | 7 |
| Fluide | - | R410A | R410A | R410A |
| Données électriques | | | | |
| Alimentation électrique | V, phase, Hz | 220-240, 1, 50 | 220-240, 1, 50 | 220-240, 1, 50 |
| Câble unité extérieure | mm² | 3 x 2.5 mm² | 3 x 2.5 mm² | 3 x 2.5 mm² |
| Câble liaison intérieure - extérieure | mm² | 4 x 2.5 mm² | 4 x 2.5 mm² | 4 x 2.5 mm² |
| Protection électrique | A | 10 | 12 | 16 |

Conditions de mesure selon EN 14511-2

*: mesurée en chambre anéchoïque

MITSUBISHI ELECTRIC, un groupe d'envergure internationale

Fondée en 1921, Mitsubishi Electric Corporation est un **leader mondial** dans la production et la vente **d'équipements électriques et électroniques**. Le groupe emploie 115 000 salariés dont 2 000 chercheurs dans ses laboratoires au Japon, aux Etats-Unis et en Europe et opère dans 36 pays. Son chiffre d'affaires est de l'ordre de 36 milliards d'euros.

<http://global.mitsubishielectric.com>

Précurseur en matière de technologie, de confort et d'environnement et de développement durable, Mitsubishi Electric commercialise, en Belgique, depuis 1991 une gamme complète de systèmes de chauffage - climatisation. Destinés aux secteurs résidentiel et tertiaire, ils conjuguent innovations technologiques, confort d'utilisation et optimisation énergétique. Ils sont fabriqués au Japon, en Thaïlande et en Ecosse. Aujourd'hui, **un climatiseur Mitsubishi Electric est vendu toutes les 15 secondes dans le monde et toutes les minutes en Europe.**

www.mitsubishi-electric.be

Mitsubishi Electric Europe B.V. s'efforce de développer et d'améliorer en permanence ses produits.

Toutes les descriptions, illustrations, schémas et spécifications figurant dans la présente publication fournissent uniquement des informations générales et ne peuvent faire l'objet de contrats. L'entreprise se réserve le droit de modifier à tout moment et sans préavis, ni publication ses prix ou données techniques, ou encore de retirer de son catalogue ou de remplacer par d'autres les appareils décrits ici.

Les couleurs de tous les appareils représentés sur les illustrations ne sont pas contractuelles, car l'impression ne permet pas de les reproduire de façon conforme à la réalité.

INFO

0800 908 89

info@pompe-a-chaaleur.be

www.pompe-a-chaaleur.be

